

## ANEXO Padrón 1098

### DATOS DEL INMUEBLE:

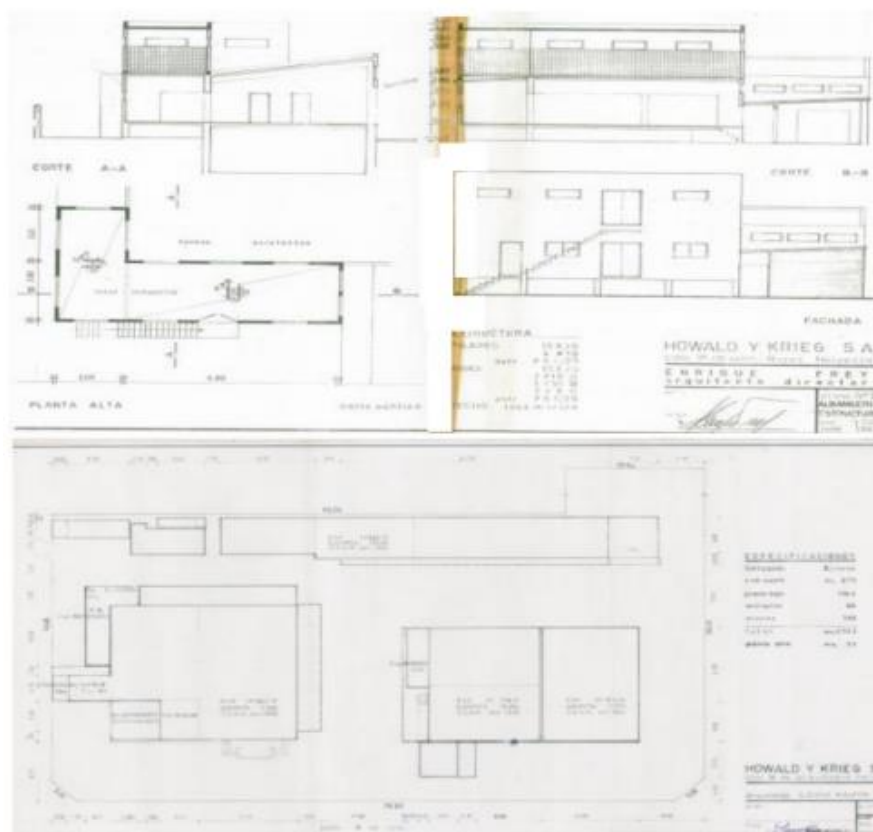
PADRON	DEPARTAMENTO	LOCALIDAD/BARRIO	AREA PREDIO	DIRECCION	ESQUINA
1098	COLONIA	NUEVA HELVECIA	4176,47	18 de julio 1731	Lorenzo Artola

Predio de grandes dimensiones el cual ocupa la mitad de su manzana, ubicado en zona noreste del pueblo, cercano a Av. Gilomen (continuación ruta 61). Entorno residencial mixto de categoría medio-económica. Buena accesibilidad y aceptable conectividad. Aceptable red de servicios e infraestructura en general.



### CARACTERÍSTICAS DE LAS CONSTRUCCIONES

TIPO	AREA (m2)	AÑO CONST.	V. PROBABLE	CONSERVACION	CATEGORÍA	CUBIERTA	ESTRUCTURA
1	1041	1950	30	ACEPTABLE	I.MED BUENA	Losa de hormigón	Hormigón armado
2	580	1956	30	ACEPTABLE	I.MED BUENA	Losa de hormigón	Hormigón armado



## FOTOGRAFIA AEREA Y AFECTACIONES:



## FOTOGRAFIA

